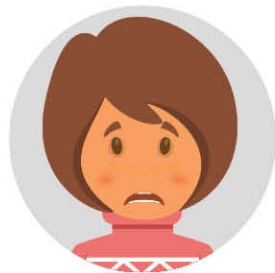




# 19 DE OCTUBRE Día mundial de la lucha contra el cáncer de mama



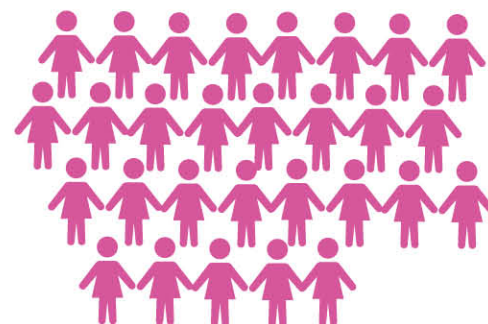
Esta fecha pretende sensibilizar a la población con un mensaje clave: la importancia de la **detección precoz**, a fin de mejorar el pronóstico y la supervivencia de los casos de cáncer de mama.



Actualmente el cáncer de mama es el más frecuente en las mujeres, tanto en los países desarrollados como en desarrollo.



Los hombres también lo pueden padecer. En México, durante el año 2014, por cada caso nuevo de cáncer de mama en varones se detectaron 29 en mujeres.



## ¿Qué es el cáncer de seno?

El cáncer de seno o cáncer de mama se origina cuando las células en el seno comienzan a crecer en forma descontrolada.

Estas células normalmente forman un tumor que a menudo se puede observar en una radiografía o se puede palpar como una protuberancia (bulto).

El tumor es maligno (canceroso) si las células pueden crecer penetrando los tejidos circundantes o propagándose a áreas distantes del cuerpo.

En caso de que el cáncer de mamas sea detectado en las primeras fases, las posibilidades de curación ascienden a un 97%.



## 30 de cada 100 mastografías

En el 2013 la Ciudad de México fue la entidad con mayor número de mastografías realizadas en el país.



Las tasas de mortalidad por este cáncer se incrementan conforme aumenta la edad. En 2013, 63 de cada 100 mil mujeres de más de 80 años fallecieron a causa de esta enfermedad.

## LEY PARA LA ATENCIÓN INTEGRAL DEL CÁNCER DE MAMA DEL DISTRITO FEDERAL\*

**Artículo 3.** La Atención Integral del Cáncer de Mama del Distrito Federal tiene como objetivos los siguientes:

- Disminuir las tasas de morbilidad y mortalidad por cáncer de mama en la población femenina de la ciudad de México, mediante una política pública de carácter prioritario.
- Coadyuvar la detección oportuna del cáncer de mama en mujeres a partir de los 40 años y en toda mujer que haya tenido un familiar con cáncer de mama a esa edad, que resida en el Distrito Federal.
- Brindar atención a mujeres, y en su caso a hombres sin seguridad social, cuyo cuidado requiere de estudios complementarios o atención médica de acuerdo a las indicaciones respectivas.
- Difundir información a mujeres, y en su caso a hombres sobre la importancia del auto cuidado y la apropiación de su cuerpo para la detección oportuna de cáncer de mama.

## Prevención

- Mastografía en mujeres mayores de 40.
- Autoexploración cada mes a partir de los 20 años.
- A detectar: coloración anormal, hundimiento, bultos, enrojecimiento, secreción.

[www.trabajosocial.unam.mx](http://www.trabajosocial.unam.mx)

- Escuela Nacional de Trabajo Social ENTS UNAM
- @ComunicaENTS
- Trabajo Social UNAM
- ComunicacionENTS



*Igualdad con compromiso en Trabajo Social*



*40 años respetando la igualdad de género*

