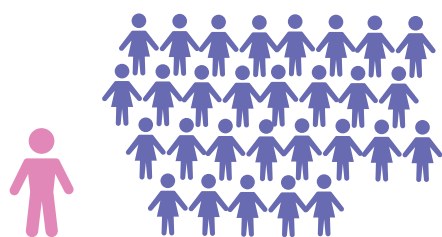


Esta fecha pretende sensibilizar a la población con un mensaje clave: la importancia de la **detección precoz**, a fin de mejorar el pronóstico y la supervivencia de los casos de cáncer de mama.



El cáncer mamario y cáncer cervicouterino son las **principales causas de muerte** por cáncer entre las mujeres de más de 30 años en países de ingresos bajos y medios.



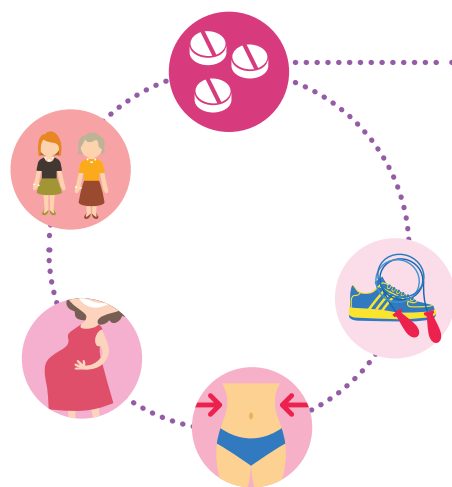
Los hombres también lo pueden padecer. En México, durante el año 2014, por cada caso nuevo de cáncer de mama en varones se detectaron 29 en mujeres.

152 mil 59 casos

de cáncer de mama son diagnosticados anualmente en América Latina.

La incidencia más baja de cáncer mamario se da en la mayoría de los países africanos.

19 DE OCTUBRE Día mundial de la *lucha contra el cáncer de mama*



Factores de riesgo del cáncer de mama (OMS, 2017):

- El uso de anticonceptivos orales y de tratamientos de sustitución hormonal
- Antecedentes familiares de cáncer de mama.
- Mutaciones en los genes BRCA1, BRCA2 y p53, (estas mutaciones son raras).
- La primera menstruación en edad precoz.
- Menopausia tardía.
- El primer parto en edad madura.
- Consumo de alcohol.
- Sobrepeso y la obesidad.
- Falta de actividad física.



Factor protector contra el cáncer de mama (OMS, 2017):

- La lactancia materna.

El control integral del cáncer abarca la prevención, la detección precoz, el diagnóstico y tratamiento, la rehabilitación y los cuidados paliativos.

Métodos de detección precoz (OMS, 2017)

1. En la **población sintomática** el conocimiento de los primeros signos y síntomas o el diagnóstico precoz.
2. En la **población asintomática** con la aplicación sistemática de pruebas de cribado como la mamografía, autoexploración mamaria, etc., el objetivo es detectar a las personas que presenten anomalías indicativas de cáncer.



30 de cada 100 mastografías

En el 2013 la Ciudad de México fue la entidad con mayor número de mastografías realizadas en el país.

Prevención

- Mastografía en mujeres mayores de 40.
- Autoexploración cada mes a partir de los 20 años.
- A detectar: coloración anormal, hundi-miento, bultos, enrojecimiento, secreción.



Honestidad y respeto en Trabajo Social.

www.trabajosocial.unam.mx

Escuela Nacional de Trabajo Social ENTS UNAM

@ComunicaENTS

Trabajo Social UNAM

comunicacionents