

4 DE FEBRERO

# Día mundial de la lucha contra el cáncer



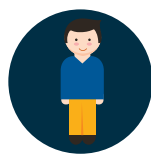
Cáncer es un término genérico que designa a un amplio grupo de enfermedades que pueden afectar cualquier parte del organismo. Una de sus características es la multiplicación rápida de células anormales que se extienden más allá de sus límites habituales y pueden invadir partes adyacentes del cuerpo o propagarse a otros órganos. A este proceso se le conoce como metástasis, principal causa de muerte por cáncer.

**30% de los casos de cáncer** pueden ser prevenidos y en el caso de los asociados al sistema respiratorio hasta el 70%.  
-Organización Mundial de la Salud

**Más del 60% de los casos** se concentran en África, Asia, América Central y del Sur.  
-Organización Mundial de la Salud

## EN MÉXICO

Población de 20 años y más



**2 de cada 10** casos de cáncer en varones son por tumor maligno en órganos digestivos.



**3 de cada 10** casos en mujeres son por tumor maligno de mama.  
- INEGI

## FACTORES DE RIESGO, OMS



- **El tabaquismo** es el mayor factor de riesgo. A nivel mundial causa aproximadamente un 22% de las muertes por cáncer y un 71% de las muertes por cáncer de pulmón.
- **Los virus de las hepatitis B (VHB) y C (VHC) y algunos tipos de papilomavirus humanos (PVH)** aumentan el riesgo de cáncer de hígado y cuello uterino, respectivamente.



• El consumo de alcohol, la dieta malsana y la inactividad física.



• El exceso de peso o la obesidad.



• La contaminación del aire de las ciudades.

• El humo generado en la vivienda por la quema de combustibles sólidos.

## ESTRATEGIAS DE PREVENCIÓN, OMS

### Evitar los factores de riesgo.

Al hacerlo, más del 30% de las defunciones por cáncer podrían evitarse.

### Vacunar

contra los PVH y el VHB.

### Reducir

la exposición a la radiación ultravioleta y la exposición a la radiación ionizante (ocupacional o pruebas médicas radiológicas).

### Detectar oportunamente la enfermedad.

La mortalidad por cáncer se puede reducir si los casos se tratan a tiempo.

## LEMA 2018, WORLD CANCER DAY

### “Podemos. Puedo”

El día enfatizará acciones colectivas o individuales para reducir la carga mundial de cáncer.

### Podemos:

1. Inspirar acción y actuar.
2. Prevenir el cáncer.
3. Crear escuelas saludables.
4. Crear lugares de trabajo saludables.
5. Crear ciudades saludables.

### Puedo:

1. Tomar decisiones de estilo de vida saludable.
2. Incidir en la detección temprana del cáncer.



Compromiso con equidad en Trabajo Social.

[www.trabajosocial.unam.mx](http://www.trabajosocial.unam.mx)

Escuela Nacional de Trabajo Social ENTS UNAM

@ComunicaENTS

Trabajo Social UNAM