



Ulysses Syndrome Institute  
Migration & Mental Health



Voces Amigas de Esperanza

# XIV CONGRESO INTERNACIONAL SOBRE MIGRACIÓN Y SALUD MENTAL

## Objetivo:

Generar espacio para el intercambio de experiencias de apoyo, de investigación e iniciativas destinadas a mejorar la protección de la salud mental de las personas inmigrantes.

24 y 25  
de octubre  
de 2024

Escuela Nacional de Trabajo Social 



### Registro:

<https://n9.cl/5pinj>



### Enlace para envío de presentaciones:

<https://n9.cl/p8stip>

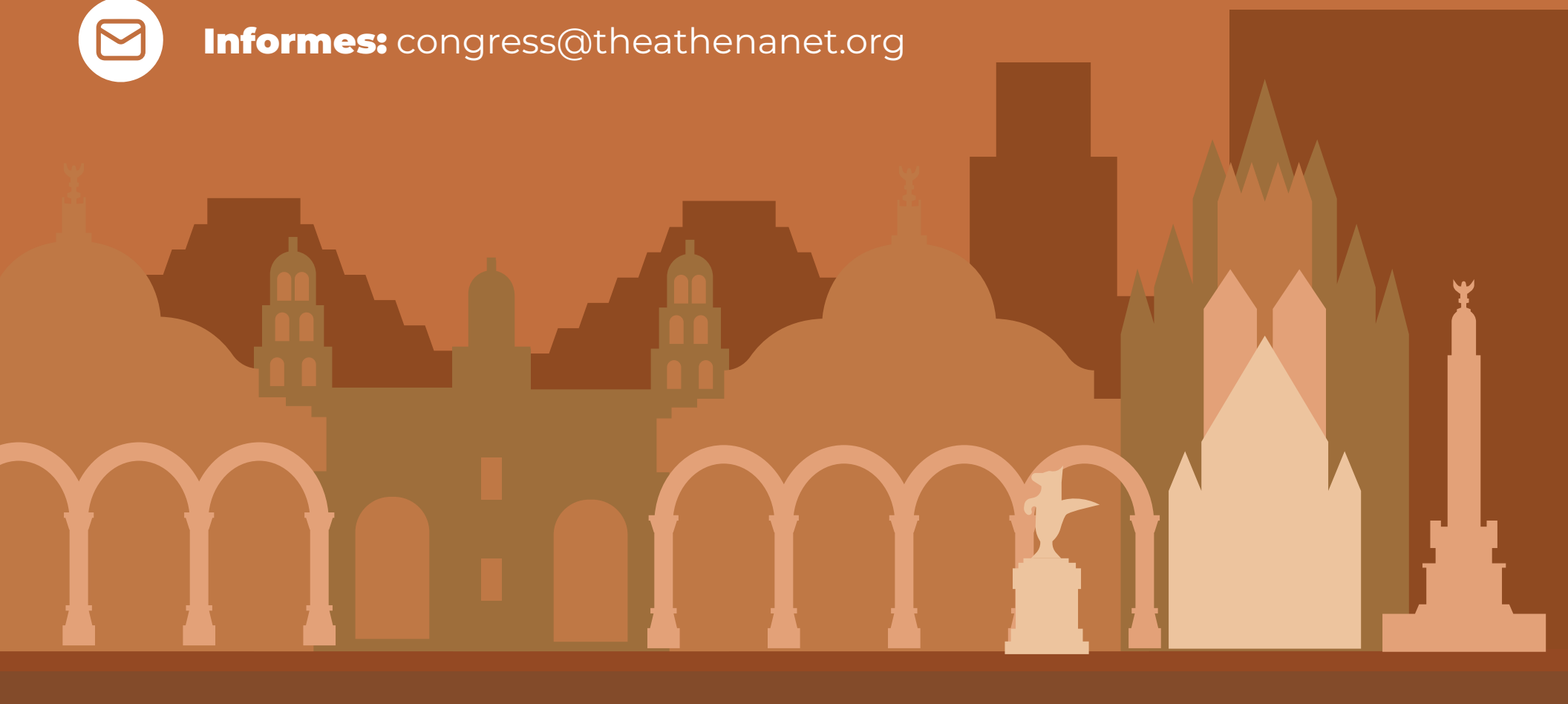


### \*Fecha límite de envío:

23 de junio de 2024.



**Informes:** [congress@theathenonet.org](mailto:congress@theathenonet.org)





# XIV CONGRESO INTERNACIONAL SOBRE MIGRACIÓN Y SALUD MENTAL

📅 24 y 25 de octubre de 2024 📍 Escuela Nacional de Trabajo Social

**PROGRAMA DE ACTIVIDADES** Los horarios están basados en la hora central de México (UTC-6).

Transmisión por canal de YouTube: <https://youtube.com/@ENTS-UNAM>

## MIÉRCOLES 23 DE OCTUBRE

➔ Auditorio 8 de marzo de 1857

10:00

**Visita guiada en la Zona Cultural de la UNAM**

13:30

**Conferencia de prensa**

## JUEVES 24 DE OCTUBRE

➔ Auditorio Dr. Manuel Sánchez Rosado

9:30 - 10:00

**Registro de participantes presenciales**

10:00 - 10:30

**Bienvenida e inauguración**

- Dra. Diana Tamara Martínez Ruiz, Secretaria de Desarrollo Institucional, UNAM.
- Mtra. Carmen G. Casas, Directora, ENTS.
- Dra. Luciana Gandini, Coordinadora del SUDIMER.
- Mtro. Giovanni Lepri, Representante para México, ACNUR.
- Dr. Joseba Achotegui, Secretario General reelecto de la sección de psiquiatría transcultural de la Asociación Mundial de psiquiatría.
- Dra. Leticia Calderón Chelius, Investigadora del Instituto Mora.

10:30 - 10:40

**Resumen XIII International Congress on Migration and Mental Health**

- Nancy Liscano.

10:40 - 11:00

**Acto artístico**

Carlos Bastón Coyocohualli

Música prehispánica para la migración y un mundo sin fronteras

11:00 - 11:45

**Conferencia magistral**

Emigrar en situación extrema: El Síndrome de Ulises, una mirada hacia las migraciones latinoamericanas.

- Joseba Achotegui, Universidad de Barcelona, España.

➔ Explanada

11:45 - 13:30

**Presentación de poster**

La detención migratoria afecta la salud mental

- Carolina Carreño Nigenda

13:30 - 15:30

**Mesas simultáneas**

➔ Auditorio Dr. Manuel Sánchez Rosado

**Mesa I. Análisis de la realidad clínica y psicosocial (trabajos académicos)**

A Transcultural and Intersectional Ego State Model of the Self.

- UK. En línea. Inglés.
- Victoria Baskerville (She/Her) TSTA.

El migrante y su complicado camino hacia la salud mental.

- Guatemala. Presencial
- Rolando Paredes.

Men Who Batter Exploring the Causes of Intimate Partner Violence in the Migrant/Refugee Population.

- Estados Unidos. Presencial. Inglés.
- Cynthia Wimberly

➔ Sala de Videoconferencias SUAyED  
**Mesa II. Evaluación e intervención.**

Mohala: Building the Five Protective Factors in Family Settings So Unaccompanied, Undocumented Migrant Youth and Those Who Care for Them Can Blossom and Thrive.

- Estados Unidos. Presencial. Inglés.
- Lucy Morse Roberts.

The Ulysses Journey from Dyslexia to Ithaca.

- Grecia. En línea. Inglés.
- Aggeliki Pappa.

Principales distorsiones cognitivas en pacientes mexicanos y latinos residentes en París: Reporte de trabajo sobre la salud mental en el contexto migratorio.

- México-Francia. Español. Presencial.
- Ana Andón.

➔ Auditorio 8 de marzo de 1857

**Mesa III. Experiencias de apoyo a población inmigrante (Temas abiertos)**

At arm's length.

- Estados Unidos. Presencial. Inglés.
- Marielena Ferrer.

Mental Health and old people and loneliness in the elderly migrant community in Southwark.

- UK. En línea. Inglés.
- Maria Linforth-hall.

Retos de las familias expatriadas:

Migraciones múltiples y encadenadas.

- España/Francia. En línea. Español.
- María Eugenia Massino.

15:30 - 16:00

**Receso**

16:00 - 17:30

**Mesas simultáneas**

➔ Auditorio Dr. Manuel Sánchez Rosado

**Mesa I. Experiencias de apoyo a población inmigrante (Temas abiertos)**

Conflicto armado y movilidad del pueblo Misak de Colombia: desafíos y perspectivas.

- Colombia. Presencial. Español
- Rosa Tombe

Bienvenida mujer inmigrante (PROYECTO WIW): resultados actuales y próximos pasos.

- Portugal. En línea. Español.
- Patricia Silva.

La psicoterapia Humanista aplicada en casos de migración.

- Perú. En línea.
- Carlos Humberto Chávez.

➔ Sala de Videoconferencias SUAyED

**Mesa II. Análisis de la realidad clínica y psicosocial (trabajos académicos)**

Naturaleza y migración: El impacto de los entornos naturales en la adaptación y bienestar de los inmigrantes.

- Canadá. En línea. Español.
- Ulises Charles Rodríguez.

El extranjero interior en la odisea postmoderna.

- Ecuador. En línea. Español.
- David Sucre Villalobos.

La atención a la salud mental de la población en movilidad. Perspectivas desde el sector público, privado y la sociedad civil en México.

- México. Presencial. Español.
- Nayelhi Saavedra Solano.

➔ Auditorio 8 de marzo de 1857

**Mesa III. Evaluación e intervención.**

Desafíos en la implementación de un modelo de atención en salud mental para mujeres migrantes en la frontera sur de México.

- México. Presencial.
- Tonatihu González.

Género, generación y migración: sentido de vida y estrategias somáticas.

- Perú. En línea.
- Emma Lucía Rotondo.

Crianza positiva en contexto de migración.

- El Salvador. En línea.
- Claudia Solís.

## VIERNES 25 DE OCTUBRE

8:30 - 9:00

**Bienvenida, resumen del día anterior y agenda para el día**

9:00 - 10:30

**Mesas simultáneas**

➔ Auditorio Dr. Manuel Sánchez Rosado

**Mesa I. Experiencias de apoyo a población inmigrante (Temas abiertos)**

Análisis del impacto mental en algunas etnias y sectores de migración desfavorecidos a través de la fotografía.

- España. Presencial.
- José Juan Martínez.

Desde la política hacia un mundo como hogar para todos, mediante el voluntariado y el activismo en derechos humanos.

- Argentina. En línea. Español.
- Roberto Mucci.

**Espacio Refugio.**

- México. Presencial.
- José Antonio Muñoz Gómez.

➔ Sala de Videoconferencias SUAyED

**Mesa II. Experiencias de apoyo a población inmigrante (Temas abiertos) / Experiences from and for migrants**

Salud mental de adolescentes en conflicto con la Ley: Un Análisis de los Efectos de la Movilidad y la Falta de Redes de Apoyo.

- México. Presencial.
- Ana Luz Minera.

**El duelo migratorio de las mujeres de Almere.**

- Países Bajos. Español. En línea.
- Lyla Carrillo Quan - van der Kaaden.

**La migración como detonante de heridas emocionales.**

- Alemania. En línea. Español.
- Andrea Mayoral.

➔ Auditorio 8 de marzo de 1857

**Mesa III. Análisis de la realidad**

Atención especializada en mujeres inmigrantes con esquizofrenia: modelo asistencial comunitario de observatorio, equipo de vigilancia e intervención específica.

- España. En línea.
- Alexandre González Rodríguez.

**Itinerarios terapéuticos de infancias en contextos migratorios: salud mental e interpretaciones.**

- Argentina. En línea.
- Laura Poverene.

**Una mirada desde el modelo psicosocial de la salud mental al sufrimiento de mujeres migrantes latinoamericanas en trabajo doméstico en Alemania y España durante la pandemia de Covid-19.**

- Brasil. En línea. Español.
- Ivette Alejandra Abanto Ramos.

**10:30 - 12:00**

**Mesas simultáneas**

➔ Auditorio Dr. Manuel Sánchez Rosado

**Mesa I. Análisis de la realidad**

**Mujeres migrantes en tránsito por México: vulnerabilidades y fortalezas.**

- México. Presencial. Español.
- Shoshana Berenson.

**Migración en tránsito, infancias y psicología.**

- México. Presencial. Español.
- Patricia Itzel Díaz Soto.

**Sentido de vida y migración.**

- México. Presencial. Español.
- Cuca Valero

➔ Sala de Videoconferencias SUAyED

**Mesa II. Experiencias de apoyo a población inmigrante**

Human rights practitioners' approach to refugees and migrants. A therapeutic psychosocial perspective.

- Italia. En línea. Inglés.
- Federica Micoli.

**Acompañamiento psicosocial a mujeres migrantes.**

- México. Presencial.
- Irasema Lilian Del Bosque.

**Cultural Refuges (refugios culturales): Engaging Indigenous Families in Mental Health Prevention through Arts, Culture, and Language.**

- Estados Unidos. Presencial. Español.
- Alberto Pérez Rendon.

➔ Auditorio 8 de marzo de 1857

**Mesa III. Evaluación e intervención**

**APP Duelo migratorio - Aplicación para la detección y valoración del duelo migratorio**

- España. En línea
- Maite Ziganda Oskia

**Modelo de intervención psicosocial para mujeres latinas migrantes.**

- México. Presencial. Español.
- Graciela Polanco.

**The Attitudinal Phenomenon of finding meaning in our journey of finding a place to belong.**

- Canadá. Inglés. En línea.
- Doreen Francis.

**12:00 - 14:00**

**Receso**

**14:00 - 15:30**

**Mesas simultáneas**

➔ Auditorio Dr. Manuel Sánchez Rosado

**Mesa I. Evaluación e intervención**

**Mejorando el acceso a la atención en salud mental de migrantes en tránsito: una experiencia de investigación participativa.**

- México. Presencial. Español.
- Ietza Bojorquez.

**Acompañamiento humanitario; aportes para una integración orientada a la convivencia colaborativa.**

- México. Presencial. Español.
- José Luis Loera.

**Atención de la salud mental de inmigrantes y la relación con aspectos de la natalidad y el envejecimiento en Japón.**

- Japón. Presencial. Español.
- Yu Abe.

➔ Sala de Videoconferencias SUAyED

**Mesa II. Experiencias de apoyo a población inmigrante**

**Creciendo en tierras lejanas: Sanando el luto migratorio en comunidad.**

- Estados Unidos. Presencial. Español.
- Monica Zuniga Fajuri.

**Érase una vez un viaje: estrategias lúdicas y participativas para el apoyo psicosocial de la niñez y adolescencia en movilidad humana en México.**

- México. Presencial. Español.
- Aurore Brossault.

**Resiliencia migrante desapercibida: ¿por qué y cómo revertirla?**

- Estados Unidos. En línea. Español.
- Roberta Villalón.

➔ Auditorio 8 de marzo de 1857

**Mesa III. Evaluación e intervención.**

**Vinculación e implementación de la atención remota en salud mental mhGAP para connacionales en Estados Unidos de América.**

- México. Presencial. Español.
- Alma Luisa López Fuentes.

**Megapuerto Internacional América - Asia: Migración y salud mental**

- Perú. En línea. Español
- José López Rodas.

**Capacitación de las y los promotores VDS-UMS en salud mental mhGAP en los consulados de México en EUA.**

- México. Presencial. Español.
- Gisell Ahtziri Duarte Martínez.

**15:30 - 16:30**

**Mesas simultáneas**

➔ Auditorio Dr. Manuel Sánchez Rosado

**Mesa I. Experiencias de apoyo a población inmigrante**

**Reagrupación familiar y salud mental en latinoamericanos en Londres.**

- UK. Presencial. Español.
- Mario Monroy.
- Nancy Liscano.

➔ Sala de Videoconferencias SUAyED

**Mesa II. Experiencias de apoyo a población inmigrante**

**Migrantes en el mundo laboral: claves para una inclusión que cuide la salud mental.**

- México. Presencial. Español
- Catalina Arzo Gutierrez.

**Tecate. Un río de gente.**

- Presencial. Baja California
- Zurey Cazarez Bojorquez.

➔ Auditorio 8 de marzo de 1857

**Mesa III. Evaluación e intervención.**

**Acción comunitaria y alianzas globales para afrontar las realidades migratorias y su impacto en la salud mental.**

- Estados Unidos. En línea. Español
- Luisa Fernanda Cambindon Palacios.

**Una visión cuantitativa y cualitativa a la situación de la salud mental de personas migrantes en Darien-Panamá.**

- En línea. Español
- Tomás Rincon.

**16:30**

**Acto cultural.**

**Grupo de Danza Raíces Oaxaqueñas**

**17:30**

**Clausura y asamblea**