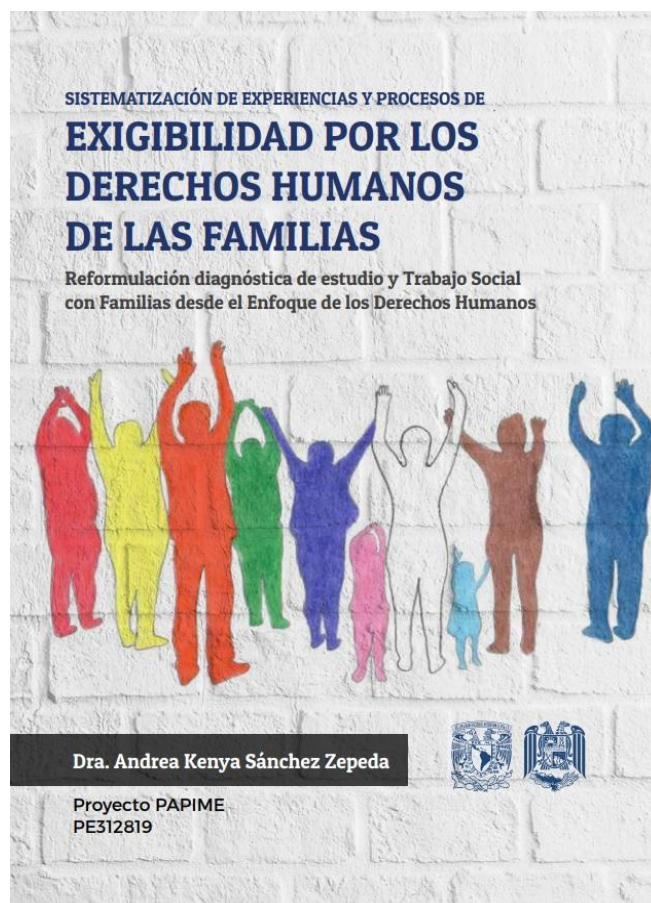




Este texto está conformado en dos secciones: la primera sección presenta un análisis para justificar el abordaje que, desde el Enfoque Basado en los Derechos Humanos (EBDH), se propone para pensar la cuestión familiar de hoy en día, así como las rutas de posible abordaje o facilitación de procesos de Trabajo Social con Familias en situaciones de riesgo social, discriminación estructural o en condiciones de vulnerabilidad o vulneración grave a sus Derechos Humanos. También, se abordarán algunos criterios metodológicos, tanto en los mecanismos de exigibilidad en Derechos Humanos, así como el análisis de casos.

Así mismo, se presenta una propuesta metodológica que incorpora el EBDH al cuerpo metódico de la sistematización de la experiencia profesional en Trabajo Social, la cual fue utilizada para presentar las orientaciones desarrolladas en esta publicación.



Edita: Universidad Nacional Autónoma de México-Escuela Nacional de Trabajo Social

Digital

ISBN: 978-607-30-3337-4

Descarga gratuita